



Sukar
Molozkule

KURULUM TALİMATI



İNDEKS

1.PARÇA LİSTESİ

2.GÜVENLİK VE KULLANIM BİLGİLERİ

3.PLANLAMA VE HAZIRLIK

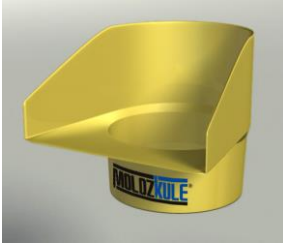
- **Toplama Bölgesinin Hazırlanması**
- **Montaj bölümünün seçimi**
- **Kat Yüksekliklerine göre ilk parçaların ayarı**
- **Ön Kurulum ve ek talimatlar**

4.KURULUM

- **Kat bağlantı çeşitleri ve montajı**
- **Kulenin kurulumu**
- **Kulenin kat bağlantılarına montajı**

1. PARA LİSTESİ :

1. Kat mazgalı (Moloz atım ağız) ap:55 cm Yükseklik:55 cm



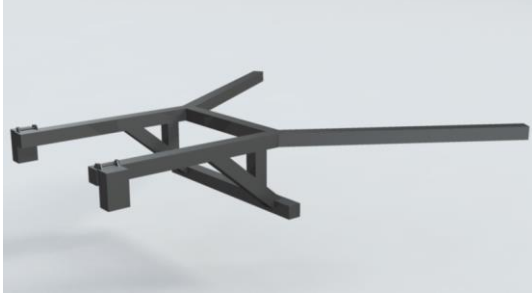
2. Moloz Bacaları (Boy:100cm, Üst ağız:55cm, Konik Alt Çıkış:43cm)



3. Zincir (DIN 763, 90 cm)



4. Kat Bağlantı Ayağı



2. GÜVENLİK VE KULLANIM BİLGİLERİ

- KURULUMA BAŞLAMADAN ÖNCE KİTAPÇIKTA YER ALAN BİLGİ, UYARI VE TALİMATLARI OKUYUNUZ. ANLAŞILMAYAN BİR BÖLÜMLE KARŞILAŞIRSANIZ KURULUMA BAŞLAMADAN SATICINIZLA İRTİBATA GEÇİNİZ. KURULUM TALİMATLARINA UYMAMANIZ KAZALARA NEDEN OLABİLİR.
- İş güvenliği tedbirleri almadan (Başlık, eldiven, emniyet kemeri v.b.) kurulum, ayarlama veya söküm yapmayınız.
- MOLOZKULE moloz, inşaat atıkları ve parça malzemelerin geçişi için tasarlanmıştır, ASLA insan geçişi için kullanmayınız.(resim)
- Kat mazgallarının yanlarına döküm esnasında kazalara sebebiyet vermemek için korkuluklar koyunuz. (resim)
- Mazgallardan herhangi bir amaçla ASLA atık haricinde MOLOZKULE içine sokmayınız. O esnada üst katlardan MOLOZKULE içine bırakılacak bir atıkla kazaya maruz kalabilirsiniz.
- MOLOZKULE içine ara bölmelerin yarıçapı olan 25 cm den büyük çuvallanmış atık atmayınız.
- Yanmakta olan herhangi bir şeyi MOLOZKULE içine atmayınız. Polyetilen'in zarar görebileceğini unutmayınız.
- Kurulumu başlamadan önce bütün parçaları kontrol ediniz. Zincirler, montaj elemanları, kat bağlantı ayakları, kat mazgalları ve ara bölmelerin kontrolünü yapınız.
- Ön planlama yapmadan kurulumu başlamayınız. Kuracağınız MOLOZKULE uzunluğunu ve kat mazgalları arasında olması gereken mesafeyi kurulumu başlamadan tespit ediniz. Bu sayede zaman kaybetmeden zincir uzunluklarını ayarlayarak kat mazgallarının kat bağlantılarına düzgün bir şekilde oturmasını sağlayabilirsiniz.
- MOLOZKULE nin tam dikey olarak kurulumu gerekir. Kesinlikle herhangi bir yerinde dik veya keskin açı yapacak şekilde kurulmamalıdır. Toplama alanındaki son bölüm içerisinden geçirilecek bir halat vasıtasıyla kademeli olarak eğim verilerek döküm noktası değiştirilebilir. **(resim)**
- MOLOZKULE her katın mazgal bölümünden diğer kat bağlantısına kadar olan ağırlığı taşıyacak şekilde planlanmıştır. Bu sayede her yükseklikte yapıda kullanılabilir. Ancak Moloz bacaları, kat bağlantısı ile binaya bağlanmadan, 30 metreden fazla kurulum yapmayınız.
- Her kat kendi ağırlığını taşısa da zincirlerle bir birine bağlıdır. Bu nedenle kat bağlantılarının titizlikle monte edilmesi çok önemlidir.

3. PLANLAMA VE HAZIRLIK

Toplama Bölgesinin Hazırlanması

- Döküm ve toplama yapılacak alanı kordon altına alınız. Üst katlardan Yüksek hızda düşecek olan molozun düşmenin etkisiyle parçalanarak ve sıçrayarak çevrede olabilecek insanlara zarar vermesini önleyiniz.
- Sistem içerisinde ve toplama bölgesinde aşırı moloz biriktirmeyiniz. Düzenli olarak toplama bölgesini boşaltıp temizleyiniz.
- Son hareketli bölümün içinden geçireceğiniz halat vasıtasıyla döküm yerini değiştirerek molozun toplama bölgesinde dengeli olarak dağılmasını sağlayınız.
- MOLOZKULE ile direk olarak kamyonu moloz transferi yapıyorsanız araç hareket etmeden MOLOZKULE yi araca bağlayan ipi çözmeyi unutmayınız.
- Toplama bölgesini yangına karşı koruma altına alınız.
- MOLOZKULE yi asla korumasız bırakmayın. Her gün iş bitiminde son bölümü yükseltin ya da çıkartın.

Montaj bölümünün seçimi

- Kurulumun yapılacağı ve MOLOZKULE nin binaya bağlanacağı yerin toplama bölgesine hakim ve bağlantı elemanlarının sağlam bir şekilde bağlanabileceği bölümde olması gereklidir.
- MOLOZKULE nin dik ve düzgün bir şekilde kurulması gerektiğini unutmayın. Binanın mimari yapısı nerede buna uygunsu o tarafta kurulum yapınız.

Kat Yüksekliklerine Göre İlk Parçaların Ayarı

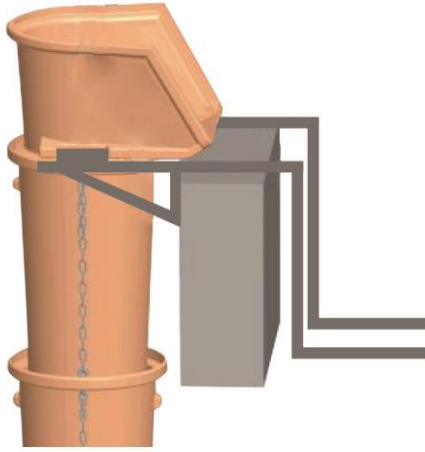
- Kurulumu başlamadan önce güvenliğinizi için emniyet kemerinizi mutlaka bağlayınız.
- Kat yüksekliğini belirledikten sonra, kaç adet moloz bacası kullanılacağıının hesaplanması gerekmektedir. Moloz atma bacalarının her birinin yüksekliği 100 cm olup konik bir yapıda dizayn edilmişlerdir. Bu yapılarından dolayı birbirlerinin içine 80 cm'a kadar girebilirler. Dolayısıyla 2,5-3 mt yüksekliğindeki bir katta 3 adet Moloz bacası yeterlidir. 3,5 -4 mt civarındaki katlarda ise 4 adet moloz bacası kullanmak gerekir.
- Kat bağlantı ayaklarının döşemeye veya duvara uygun bir şekilde sabitlendiğinden emin olmamız gerekir. Bu aşamayı kurulum talimatlarında açıkça anlatacağız.

4. KURULUM

Kat bağlantı çeşitleri ve montajı

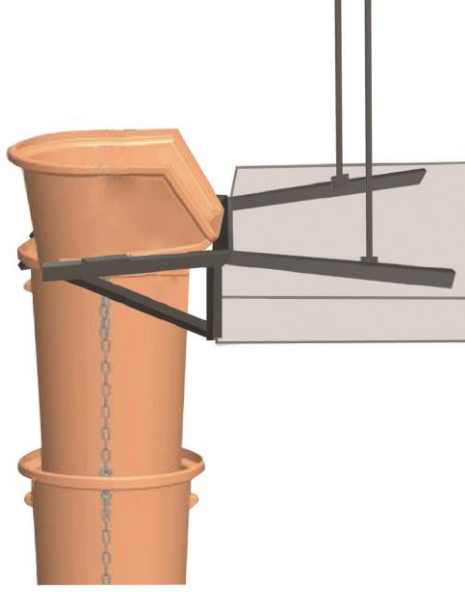
MOLOZKULE üç değişik bağlantı elemanı ile binaya bağlanabilir;

- 1. Parapet Bağlantı .** Bu bağlantı elemanı ile pencere pervazı, balkon veya teras duvarına montaj yapılır. Bağlantının yapılacağı duvarın MOLOZKULE yi taşıyabilecek sağlamlıkta olması gerekir. (bakınız resim1)



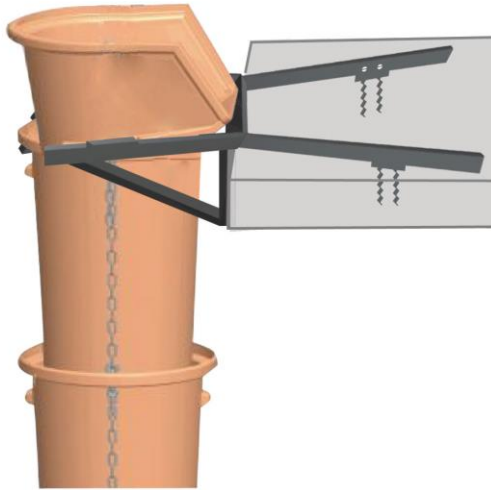
(Resim 1)

- 2. Teleskopik Direkli Bağlantı** Bu bağlantı sisteminde pervaz veya duvar olmayan düz bölümlerde montaj yapılır. Bağlantı elemanının uçlarındaki fincanlara oturtulup tavana sıkıştırılan teleskopik direklerden oluşan bu sistem sayesinde binada herhangi bir delme işlemi yapılmadan kat bağlantı ayaklarını binaya pratik bir şekilde bağlar.



(Resim 2)

- 3. Vida Montajlı Bağlantı** Bu bağlantı sisteminde de pervaz veya duvar olmayan düz bölümlerde montaj yapılır. Bağlantı ayakları ürün beraberinde gelen dübel ve vidalarla döşeme betonunda açılan deliklere sabitlenerek kullanılır. Bunun için bağlantı ayağının ön kollarını döşeme altına sıkıca sabitledikten sonra, ayakların iki tarafında mevcut 4 delikli kulakları, betonda açacağımız deliklere vidalayıp sağlam bir şekilde montajını yaparak kullanıma hazır hale getirilir.



(Resim 3)

Kulenin Kurulumu

- Moloz atma bacalarının her birinin yüksekliği 100 cm olup konik bir yapıda dizayn edilmişlerdir. Bu yapılarından dolayı birbirlerinin içine 80 cm'a kadar girebilirler. Dolayısıyla 2,5-3 mt yüksekliğindeki bir katta 3 adet Moloz bacası yeterlidir. 3,5-4 mt civarındaki katlarda ise 4 adet moloz bacası kullanmak gerekir. Moloz bacalarını kat yüksekliğine göre ayarlamak

için, üzerinde gelen zincirleri kullanıyoruz. Zincirlerle moloz bacalarını birbirine bağları. Kat yüksekliğine göre zincirleri kısa veya uzun tutup, bağlantı kancalarına geçirerek ayarlayabiliriz. (Bakınız Resim 4)



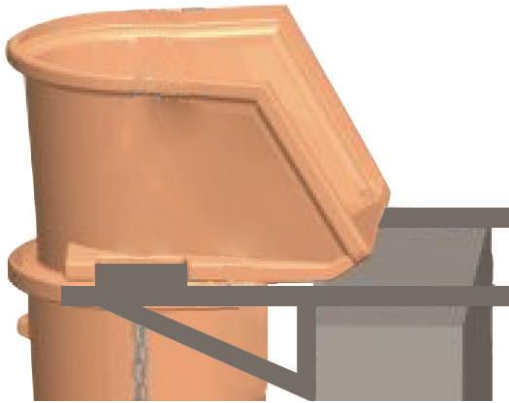
(Resim 4)



(Resim 5)

Kulenin kat bağlantılarına montajı

- Kat mazgalları, katlarda bulunan demir bağlantı ayaklarının üzerine oturtulur. (bakınız resim6) Kat mazgallarının iki kenarında bulunan kanala, bağlantı ayaklarının takozları oturtulmak suretiyle kat mazgalı sabitlenir.
- Moloz bacaları ise, kat mazgalını ağzına girecek şekilde aşağı salınır. Burada dikkat etmemiz gereken önemli husus ağza giren bacaların, moloz atımını engellemeyecek şekilde belli bir mesafeye kadar indirilmesidir. (bakınız resim 7)



(Resim 6)



(Resim 7)

Sizlere anlatılan yönergeleri takip ettikten sonra güvenle moloz atıklarınızı tahliye edebilirsiniz. Unutmayın, tahliye işlemi sırasında mutlaka en alt sıradaki moloz bacalarını ip yardımıyla sabitleyin. Hava koşullarına ve çevresel etkenlere bağlı olarak savrulması durumunda tehlike arz edebilir.

